



# Catalogue des formations et des certifications

## Banque de Réseau

Présentiel

Distanciel

Digital learning

Multimodal

2026

En partenariat avec :





# Sommaire

Édito .....	4
Notre mission .....	5
Formations multimodales : le nouveau standard .....	7
Formations inter & intra .....	13
AMF & Réglementaire .....	14
Préparation aux certifications CFA® .....	16
Talent Management Programmes .....	17
Nos expertises en pédagogie, certification et digital learning .....	18
Engagement de service Premium .....	20
Une équipe dédiée .....	21
Liste des formations .....	23
Exemples de parcours métiers .....	29
Références .....	33

## Merci pour ces 30 ans !



Éric Chardoillet  
Président Fondateur

### 30 ans de conviction partagée

Depuis 1996, **First Finance** vous accompagne au cœur des mutations de la Finance-Banque-Assurance. Une conviction nous unit : **la formation est un levier stratégique face à la transformation des métiers, les disruptions technologiques et la transition durable.**

### 30 ans de fidélité qui nous engagent pour demain

Votre confiance est notre moteur. Grâce à vous, nous sommes devenus **le leader de la formation et de la certification en Finance-Banque-Assurance**, avec plus de 150 000 professionnels formés en présentiel, 200 000 en digital, et 50 000 certifiés, dans 70 pays.

### 30 ans d'innovation

L'innovation pédagogique fait partie intégrante de l'ADN de First Finance, pionnier de l'e-learning dès 1998, premier certificateur AMF en 2010, initiateur des premiers MOOC en finance en 2013, des Executive Online Certificates (EOC) en finance avec HEC Paris en 2015, et plus récemment en transition durable avec Mines Paris-PSL en 2024.

En 2025, **Babylon.fr** a rejoint First Finance, apportant la plus grande bibliothèque de modules digitaux réglementaires et un studio graphique, renforçant créativité et capacité de déploiement en digital learning réglementaire.

### En 2026, avec FormaFlex®, First Finance réinvente la formation continue en Finance-Banque-Assurance

Forts de notre expertise unique en pédagogie multimodale, plébiscitée par nos 16 000 certifiés Grandes écoles, nous transformons nos séminaires best-sellers en formations multimodales, appelées **FormaFlex®** : classe inversée, digital learning, tutorat personnalisé, cas pratiques, apprentissage collaboratif.

**Pour l'apprenant** : une expérience flexible, immersive et un ancrage inégalé des compétences.

**Pour l'employeur** : une solution déployable à grande échelle, traçable, en conformité avec Qualiopi, réduisant les coûts et maximisant le ROI.

### Franchissons une nouvelle étape avec l'IA

Nous intégrons désormais l'intelligence artificielle générative dans nos **séminaires clés** afin de permettre aux apprenants d'optimiser leurs compétences métiers.

Depuis 30 ans, votre confiance nous inspire. Construisons ensemble les compétences qui feront la différence demain. **Plus que jamais, First Finance est le partenaire durable de vos talents et de votre performance.**

## Notre moteur depuis 30 ans : l'innovation pédagogique



# Notre mission



*Vous accompagner dans la transformation des **compétences métiers et managériales** pour soutenir **l'innovation, la performance** et une **création de valeur durable**, en étant votre partenaire en :*

## 1 - Formation continue

*« Renforcer des compétences ciblées »*

Banque de Réseau

Séminaires Inter, FormaFlex®, Intra sur catalogue ou sur-mesure, digital learning



### Nouveautés 2026

- FormaFlex® : transformation de nos séminaires best-sellers en formations multimodales
- Intégration de modules IA dans les best-sellers
- Espace privé Responsable Formation

## 2 - Formations et certifications réglementaires

*« Sécuriser les pratiques pour assurer la conformité »*

- Principal certificateur AMF & AMF Finance durable, en français et anglais, possibilité d'examen à distance
- Exhaustivité en formations réglementaires : MIF2, IAS, DDA, IOBSP, DCI, Abus de marché, Loi ALUR, DORA...

AMF

AMF Finance  
durable

Formations  
initiales

Formations  
annuelles



### Nouveautés 2026

- Intégration de l'offre Babylon.fr : la bibliothèque de modules digitaux réglementaires la plus large du marché
- 1<sup>er</sup> Prep Provider CFA® français : Level 1, Level 2, Level 3 - Sustainable Investing Certificate (ex-CFA® ESG)

Babylon.fr

CFA®

 **First Finance**  
FORWARD. TOGETHER.

 **First Education**  
ONLINE

 **babylon.fr**

 **GÉNÉSIA**  
CONSEIL - EXPERTISE - PÉDAGOGIE

### 3 - Une offre Executive Education unique

« Accéder en multimodal au meilleur des Grandes écoles »

OC

EOC

C-suite  
programmes

Formations certifiantes délivrées en partenariat avec les Grandes écoles les plus prestigieuses, sous la marque First Education Online créée en 2015.

#### 23 Online Courses (OC) - 21h (6 semaines) :

Cours multimodaux validés par attestation de réussite Grande école

#### 10 Executive Online Certificates (EOC) - 96h (4 à 5 mois) :

Programmes multimodaux certifiants Grande école de 4 à 5 mois (digital learning + formation synchrone)

#### 2 C-suite programmes - 240h (1 an) :

Parcours premium (2 EOC + 2 OC électifs + leadership en présentiel + mentoring)



#### Nouveautés 2026

- Online Courses et Executive Online Certificates en IA, Contrôle de gestion et Gestion de patrimoine
- 1 C-suite programme : Directeur de Business Unit

Directeur de Business Unit

### 4 - Talent Management Programmes

« Révéler le potentiel des talents pour conduire les transformations »

TMP

#### Programmes entièrement sur-mesure intégrant les business models « maison »

- Intégrer des compétences Finance, Leadership, IA et Transition durable
- Développer l'intelligence collective & fédérer autour d'une vision partagée
- Bénéficier d'une pédagogie d'exception & d'intervenants de réputation internationale

# Formations multimodales : le nouveau standard

## Approche multimodale appliquée à :

- À l'Executive Education depuis 10 ans
- Et désormais à nos best-sellers de formation continue :

FormaFlex®



Nouveauté pédagogique 2026

## Caractéristiques

- Apprentissage autonome des concepts en digital learning, rythmé par des échanges « live » (classes virtuelles et Masterclass) avec des formateurs tous praticiens
- Accompagnement permanent via un forum
- Nombreux cas pratiques réalisés en sous-groupes
- Validation des compétences par une attestation de réussite ou une certification Grande école

Principe de la formation  
**multimodale**  
selon First Finance :

Association de digital learning  
et de classes virtuelles  
/ masterclass en ligne

4,9/5



Taux de satisfaction auprès  
de 20 000 apprenants Grandes écoles



## Bénéfices

### Pour les apprenants

- Flexibilité du digital learning : temps de formation adapté au rythme professionnel
- Accompagnement expert lors des classes virtuelles : échanges directs avec les meilleurs professionnels
- Apprentissage immédiatement applicable : mises en situation concrètes et ciblées
- Expérience collaborative riche : interactions continues avec les formateurs et entre apprenants
- Ancrage durable des savoirs : progression individualisée et séquencée dans le temps, mise en pratique systématique et accès continu aux ressources pédagogiques
- Validation des compétences : permettant d'obtenir une attestation de réussite reconnue

### Pour les entreprises

- Pilotage précis et en temps réel : analytics détaillés, évaluation continue des acquis
- Déploiement agile à grande échelle si demandé, y compris à l'international, sans contrainte logistique
- Réduction significative des coûts : aucun frais de salle, de déplacement, d'hébergement ni de restauration
- Organisation externalisée : prise en charge par First Finance de la gestion des inscriptions, de la coordination et du suivi administratif en inter comme en intra
- Conformité et éco-responsabilité : alignement avec Qualiopi, respect des normes RGAA, et sobriété en consommation de ressources





# FormaFlex®

la formation multimodale de référence  
signée First Finance





## 4 solutions de formation multimodale

*Plus agiles, plus efficaces, plus intéressantes financièrement*

**FormaFlex®**

Formation continue

14 h sur un mois

**Online Courses Grandes écoles**

Executive Education\*

21 h sur 6 semaines

**Executive Online Certificates Grandes écoles**

Executive Education\*

70 h à 96 h sur 4 à 5 mois

**C-suite programmes**

Executive Education\*

200 h à 240 h sur 1 an

\*Grandes écoles

1

**FormaFlex®**

Formation continue

14 heures

**Prix : 1 690€ net de taxes**

Prix dégressifs en fonction  
du nombre d'inscrits

### *First Finance réinvente la formation Finance-Banque-Assurance*

L'approche multimodale vous est désormais proposée dans le cadre de nos best-sellers en formation continue pour une expérience d'apprentissage encore plus performante : efficacité pédagogique renforcée, grande flexibilité et optimisation des coûts.

Un séminaire de 2 jours devient une formation de 4 cours hebdomadaires, chacun d'une durée équivalente à une demi-journée ; chacun des cours étant composé d'une Classe Virtuelle Interactive (CVI), synchrone, et d'une formation en digital learning, asynchrone.

### Déroulé type d'une formation FormaFlex® :



(1) Une fois les résultats saisis par l'apprenant sur la plateforme, celui-ci obtient le corrigé.

## 2 Online Courses (OC) Executive Education\* 21 heures Prix : 2 490€ net de taxes

Un séminaire de 3 jours devient une formation de 6 modules hebdomadaires, fondés sur le principe de la classe inversée ; cours dispensés en vidéo learning faisant l'objet de réponses et d'approfondissements lors des classes virtuelles hebdomadaires et d'une masterclass avec le professeur.  
Ces formations multimodales sont co-délivrées avec des Grandes écoles.

### Semaine 1 à 4

composées chacune de :

- 1h video learning
- QCM d'entraînement, exercices, QCM evaluation
- 1 live session hebdomadaire avec le professeur

### Semaine 5

- Étude de cas en individuel ou sous-groupe

### Semaine 6

- Correction de l'étude de cas par les pairs

### Masterclass de clôture de l'OC

- Invitation d'un expert praticien reconnu



Attestation de réussite Grande école

+ Forum animé en continu par le professeur et les learning assistants

## 3 Executive Online Certificates (EOC)

Executive Education\*

4 à 5 mois à raison de 5h de travail par semaine

Le groupe First Finance, propose, en partenariat avec les meilleures Grandes écoles 10 programmes multimodaux certifiants uniques, appelés Executive Online Certificates composés en général de 3 Online Courses consécutifs et d'un examen final qui permet, en cas de succès, d'obtenir une certification prestigieuse.

Masterclass de lancement

ONLINE COURSE #1

ONLINE COURSE #2

ONLINE COURSE #3

Examen final



Certification Grandes écoles

## 4 C-suite programmes

Executive Education\*

Programmes proposant un mix hard skills / soft skills avec une partie technique composée de 2 EOC et de 2 OC et d'une partie Leadership en présentiel de haut niveau.

EOC #1

EOC #2

Électifs : 2 OC

4 Masterclass Online  
thématiques - 2h

6 jours de séminaires  
présentiels de leadership

MBTI



Mentoring - 6h



2 certifications Grandes écoles

+ Forum animé en continu par le professeur et les learning assistants

\*Grandes écoles

## Thématiques de nos formations multimodales

FINANCE & STRATÉGIE D'ENTREPRISE		Durée	Format	Certificat complet (EOC)
Finance pour non-financiers	★	14 h	FormaFlex®	
Analyse des cash-flows	★	14 h	FormaFlex®	
Analyse financière		21 h	Online Course	ICCF@HEC Paris
Évaluation de société		21 h	Online Course	ICCF@HEC Paris
Choix d'investissement et de financement		21 h	Online Course	ICCF@HEC Paris
Structure financière et financements		21 h	Online Course	ICCF2@HEC Paris
Fusions-acquisitions (M&A)		21 h	Online Course	ICCF2@HEC Paris
Capital & Ingénierie financière		21 h	Online Course	ICCF2@HEC Paris
Business strategy		21 h	Online Course	Stratégie@HEC Paris
Corporate strategy		21 h	Online Course	Stratégie@HEC Paris
Strategy implementation		21 h	Online Course	Stratégie@HEC Paris
Piloter la performance-DÉCIDER		21 h	Online Course	Piloter la performance@Université Paris Dauphine-PSL
Piloter la performance-PILOTER		21 h	Online Course	Piloter la performance@Université Paris Dauphine-PSL
Piloter la performance-ÉVALUER		21 h	Online Course	Piloter la performance@Université Paris Dauphine-PSL
ICCF@HEC Paris		96 h	Executive Online Certificate	
ICCF2@HEC Paris		96 h	Executive Online Certificate	
Stratégie@HEC Paris		96 h	Executive Online Certificate	
Piloter la performance@Université Paris Dauphine-PSL	★	96 h	Executive Online Certificate	
Directeur financier	★	250 h	C-suite programme	
Manager une business unit	★	250 h	C-suite programme	
BANQUE-ASSURANCE		Durée	Format	
Analyse financière pour TPE et PME	★	14 h	FormaFlex®	
Diversification et allocations d'actifs	★	14 h	FormaFlex®	
ALM-RISK MANAGEMENT		Durée	Format	
ALM1	★	14 h	FormaFlex®	
Risk management sur opérations de marché 1 : évaluation des risques	★	14 h	FormaFlex®	
Risque de contrepartie sur opérations de marché	★	14 h	FormaFlex®	
FINANCE DE MARCHÉ		Durée	Format	
Introduction aux marchés financiers	★	14 h	FormaFlex®	
Fondamentaux des marchés actions	★	14 h	FormaFlex®	
Fondamentaux des marchés monétaires et obligataires	★	14 h	FormaFlex®	
Dérivés de taux : mécanismes et utilisations	★	14 h	FormaFlex®	
Produits structurés de taux : mécanismes & utilisations	★	14 h	FormaFlex®	
Fondamentaux des marchés des changes	★	14 h	FormaFlex®	

★ NEW !

## Thématiques de nos formations multimodales (suite)

FINANCE DE MARCHÉ (suite)		Durée	Format	Certificat complet (EOC)
Dérivés de change : valorisation et gestion (swaps, options et produits structurés)	★	14 h	FormaFlex®	
Produits de taux d'intérêt		21 h	Online Course	Finance de marché@ESCP Business School
Cross assets		21 h	Online Course	Finance de marché@ESCP Business School
Produits structurés		21 h	Online Course	Finance de marché@ESCP Business School
Finance de marché@ESCP Business School		96 h	Executive Online Certificate	
ASSET MANAGEMENT & GESTION DE PATRIMOINE		Durée	Format	Certificat complet (EOC)
Fondamentaux de l'asset management	★	14 h	FormaFlex®	
Cycle de vie et gestion financière du patrimoine	★	14 h	Online Course	Finance privée@Université Paris Dauphine-PSL
Décisions patrimoniales	★	14 h	Online Course	Finance privée@Université Paris Dauphine-PSL
Gestion du patrimoine	★	14 h	Online Course	Finance privée@Université Paris Dauphine-PSL
Accompagner le client en finance privée	★	14 h	Online Course	Finance privée@Université Paris Dauphine-PSL
Cadres juridiques du patrimoine	★	14 h	Online Course	Ingénierie patrimoniale@Université Paris Dauphine-PSL
Instruments juridiques de gestion du patrimoine	★	14 h	Online Course	Ingénierie patrimoniale@Université Paris Dauphine-PSL
Stratégies de transmission du patrimoine	★	14 h	Online Course	Ingénierie patrimoniale@Université Paris Dauphine-PSL
Comprendre les besoins du client en ingénierie patrimoniale	★	14 h	Online Course	Ingénierie patrimoniale@Université Paris Dauphine-PSL
Finance privée@Université Paris Dauphine-PSL	★	96 h	Executive Online Certificate	
Ingénierie patrimoniale@Université Paris Dauphine-PSL	★	96 h	Executive Online Certificate	
IA ET CRÉATION DE VALEUR		Durée	Format	
IA et Création de valeur@ESSEC Business School	★	80 h	Executive Online Certificate	
GESTION DE PROJET		Durée	Format	
Management de projet@CentraleSupélec Exed		70 h	Executive Online Certificate	
TRANSITION DURABLE		Durée	Format	
Manager la transition durable@Mines Paris-PSL		96 h	Executive Online Certificate	

★ NEW !

# Formations inter & intra

## Formations inter-entreprises : séminaires présentiels, distanciels, et formations FormaFlex®

First Finance propose des formations innovantes et adaptées, favorisant l'apprentissage continu et répondant aux besoins d'upskilling et de reskilling, pour permettre aux professionnels de s'adapter et de rester compétitifs dans un marché en constante évolution.

Les formations inter-entreprises sont ouvertes à des participants venant de différentes entreprises.

Elles offrent l'avantage de favoriser les échanges d'expériences entre professionnels dans un cadre structuré et dynamique.

### Séminaires présentiels et distanciels

- Durée de 1 à 3 jours
- Pédagogie interactive axée sur la mise en pratique
- En présentiel dans des salles proches de place de l'Étoile à Paris, très accessibles par tout moyen de transport
- Ou en distanciel interactives et en temps réel, idéales pour les salariés en télétravail, en région ou à l'étranger

### Formations FormaFlex®

Les formations FormaFlex® combinent classes virtuelles interactives et digital learning pour un apprentissage flexible, concret et interactif.

Les apprenants bénéficient d'un accompagnement expert, d'une expérience collaborative et d'un excellent ancrage des compétences dans le temps.

Les entreprises profitent d'un pilotage précis, d'un déploiement agile et de coûts optimisés dans une démarche éco-responsable.

## Formations intra-entreprise : sur catalogue ou sur-mesure

Désormais, l'offre intra se structure autour de deux types de produits pour mieux répondre à vos enjeux, vos délais et vos contraintes budgétaires.

### Intra sur catalogue « clé en main »

- **Programme standard** : la garantie d'un référentiel éprouvé et d'une qualité constante
- **Déploiement sous 3 semaines**
- **Services inclus** : cadrage logistique, constitution de cohortes, reporting d'assiduité et d'évaluation ; conformité Qualiopi
- **Quand le choisir ?** Idéal pour harmoniser rapidement les compétences à coût optimisé
- **Ce qui est ajustable** : dates, volume, lieu / distanciel
- **Ce qui ne l'est pas** : le contenu pédagogique, les objectifs et les cas d'usage de référence

### Intra sur-mesure

Les design et contenus pédagogiques sont définis selon vos enjeux.

- **Co-conception à partir d'un brief métier** : objectifs, publics cibles, prérequis, mix hard skills/soft skills, format pédagogique
- **Construction modulaire** : séquences présentiel/distanciel, ateliers, cas issus de votre contexte, évaluation à chaud & à froid
- **Production dédiée** : supports, cas, quiz et, si besoin, modules de digital learning sur mesure hébergés sur notre plateforme
- **Intégrations possibles** : volets réglementaires, options de validation/certification, masterclasses d'experts

	Intra sur catalogue	Intra 100 % sur-mesure
<b>Objectif</b>	Diffuser simplement et rapidement une formation standard éprouvée à un coût optimisé	Répondre à un enjeu spécifique
<b>Contenu</b>	Non modifiable	Conçu spécifiquement pour vous
<b>Formats</b>	Présentiel / Classe virtuelle / FormaFlex®	Mix à la carte (présentiel, distanciel, multimodal, digital sur mesure)
<b>Pilotage</b>	Reporting standard & attestation	KPI personnalisés & option certification

# AMF & Réglementaire

*Sécurisez vos activités. Gagnez en efficacité. Démontrez votre conformité.*

First Finance accompagne banques, assureurs, sociétés de gestion, réseaux de conseil et fintechs sur l'ensemble des exigences réglementaires : certifications AMF, obligations annuelles (MIF 2, DDA, DCI), habilitations (IAS, IOBSP) et conformité & déontologie (LCB-FT, abus de marché, DORA, RGPD...).

Notre approche combine expertise pédagogique, modalités flexibles (présentiel/distanciel, FR/EN) et dispositifs certifiants reconnus.

## Certifications externe AMF et AMF Finance durable et validation interne

Organisme certifié par l'AMF depuis 2010 pour la certification externe AMF et depuis 2021 pour la certification externe AMF Finance durable, First Finance est un acteur de référence de la Place.

Le groupe First Finance comprend 2 certificateurs depuis 2010 (First Finance & Génésia).

**Objectif :** faire certifier vos collaborateurs sur le socle de connaissances minimales AMF et, en complément, sur la Finance durable

### Certification AMF

- **Examen AMF officiel :** QCM 120 questions - 2 heures - seuil de réussite 80 %. Programme aligné sur le Règlement Général de l'AMF
- Formation interactive à distance avec possibilité de tutorat en classe virtuelle ou de présentiel sur 2 jours (pack premium)

#### ★ Nos plus :

- Préparation et passage de l'examen à distance possibles
- Disponible en français et en anglais (FR/EN)
- Base de 1 898 questions (≈ 1 000 en anglais)
- Plus de 40 000 professionnels déjà certifiés en externe à l'AMF via nos dispositifs, 83 % de réussite

Certification AMF

### Certification AMF Finance durable

- **Examen additionnel :** QCM 60 questions - 1h30 - seuil 80 % (complémentaire au socle)
- Formation interactive à distance avec possibilité de tutorat en classe virtuelle ou de présentiel sur 2 jours (pack premium)

#### ★ Nos plus :

- Examen à distance disponible, préparation FR/EN
- Formations présentiels et à distance disponibles en français et en anglais
- 90% de réussite, 2 000 apprenants

Certification AMF Finance durable

### Pack Certifications AMF et AMF Finance durable

Préparation et passage des **deux examens** en un parcours optimisé

Pack AMF



**Public visé :** front office, vente/consulting, asset management, banque privée, conformité



**Résultat :** collaborateurs opérationnels et en règle avec la conformité, traçabilité complète des acquis et attestations (la certification AMF « socle » est valable à vie).



### Bibliothèque de modules digitaux réglementaires

- Plus de 500 modules et capsules e-learning couvrant l'ensemble des gammes Banque, Finance, Assurance et Immobilier
- Plus de 50 parcours de formation à la carte
- 2 studios de création de modules sur mesure en motion design et vidéo learning

Formations réglementaires



### Formations réglementaires initiales

- **IAS** : 100% e-learning. Capacité professionnelle 150h (niveau 1 & 2) ou 20h (niveau 3)
- **IOBSP** : 100% e-learning, 150h (niveau 1) - 80h (niveau 2) - 40h et 20h (niveau 3)
- **DCI 40h ou DCI 14h** : 100% e-learning ou 30h présentiel et 10h digital learning (actualisé chaque année)

Formations initiales

### Formations réglementaires annuelles

- **DDA 15h ou 8h** : formation accessible en e-learning ou en présentiel, avec accompagnement personnalisé par notre équipe, correspondant au cadre de la DDA « Directive sur la Distribution d'Assurance » (actualisé chaque année)
- **MIF2** : vérification et actualisation annuelle des connaissances et compétences de vos collaborateurs autour des critères ESMA imposées par la Directive MIF
- **Adaptive Learning 1h à 5h** : évaluation et parcours de formation adaptés aux besoins du collaborateur en fonction du métier et selon ses résultats au test d'auto-positionnement
- **DCI 7h** : parcours de formation distanciel ou présentiel répondant aux exigences de la Directive européenne sur le Crédit Immobilier(DCI) ou MCD (Mortgage Credit Directive) pour accompagner vos collaborateurs distributeurs de crédits immobiliers (actualisé chaque année)
- **IOBSP-FC (2h-7h)** : obligation de formation annuelle (crédits à la consommation, regroupement de crédits, crédits pro/ services de paiement)
- **Loi ALUR (2h, 28h ou 42h)** : parcours de formation e-learning à la carte, avec un large choix de blocs de formation actualisés chaque année pour renouveler le droit d'exercer en immobilier et obtenir son attestation de formation obligatoire

Formations annuelles

### Conformité & déontologie (compléments essentiels)

Formations  
déontologie & conformité

**Objectif** : renforcer la conformité et la culture éthique

LCB-FT, Abus de marché (MAR), DORA, RGPD, gel des avoirs/embargos, éthique & anticorruption : Modules courts, cas pratiques, mises à jour régulières. Disponibles en distanciel (micro-learning 45-60 min) et ateliers d'approfondissement.

- |                  |                  |                            |                            |
|------------------|------------------|----------------------------|----------------------------|
| • Dora           | • Embargo        | • Fraude interne / externe | • Finance durable-ESG -RSE |
| • Loi Lagarde    | • LCB-FT         | • Éthique professionnelle  | • Lutte anti corruption    |
| • Abus de Marché | • Gel des avoirs | • RGPD                     | • CSRD                     |

# Préparation aux certifications CFA®

Le CFA® Institute a une liste officielle de **Prep Providers** approuvés, selon des critères de qualité, de conformité au curriculum et de neutralité pédagogique.

En 2025, First Finance est devenu le seul Prep Provider en France.



Nathalie COLUMELLI - CFA®

Ancienne trader marché obligataire, Nathalie fonde Finance Training en 2005 et rejoint nos équipes en 2025. Professeure associée dans plusieurs Universités et Grandes écoles, elle dispense une formation rigoureuse et encadre des professionnels du secteur financier avec pédagogie et expertise.

Depuis le mois d'avril 2025, First Finance est Prep Provider officiel du CFA® Institute :

- Engagement à respecter les standards rigoureux de l'Institut dans la préparation des examens CFA®.
- Un accès aux contenus actualisés et conformes aux exigences du CFA® Institute.

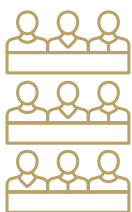
## Notre objectif : maximiser vos chances de réussite aux examens

- CFA® Level 1 : bases de la finance et de l'éthique - 56h
- CFA® Level 2 : analyse financière avancée - 56h
- CFA® Level 3 : expertise en gestion de portefeuille - 39h
- Sustainable Investing Certificate (ex CFA® ESG) - 21h

Formations CFA®

## Questions, case studies, accent sur concepts clés et pratique de l'examen

- Interactions sur la plateforme Slack
- Conseils sur l'organisation de l'étude
- Réponses sur les points de blocage
- Partage de ressources et des replays des séances



Depuis 2005, First Finance a accompagné plus de 2 000 professionnels dans leur projet de formation CFA®.

Nos clients sont à la fois des écoles prestigieuses, des multinationales du secteur de la banque et de l'assurance et des sociétés de gestion qui font régulièrement appel à notre expertise dans la préparation aux examens du CFA®.



# Talent Management Programmes

L'excellence en Finance et Leadership

TMP

## Nos convictions

L'excellence opérationnelle passe par un savant équilibre entre l'expertise métier et le leadership transformationnel.

Aujourd'hui, 3 leviers sont essentiels à la création de valeur :

- Expertise Finance
- Leadership transformationnel
- Intégration des enjeux de transformation tech et de transition durable

## Nos objectifs

- Révéler les talents des managers et dirigeants et faire grandir leur potentiel de transformation de l'entreprise
- Développer l'intelligence collective
- Fédérer autour d'une vision partagée

## Avantages différenciants

### Expertise financière premium

- 30 ans d'expertise
- Pédagogie optimisant l'ancrage des connaissances : classe inversée, mix Digital learning et présentiel, apprentissage collaboratif, serious games...
- Possibilité d'intégrer dans le parcours des certifications prestigieuses (Grandes écoles)

### Leadership d'excellence

- Modules de haut niveau dédiés au leadership d'influence, à la conduite du changement
- Coaching individuel ou en petits groupes pour ancrer les compétences comportementales

### Association Intelligence collective et création de valeur

- Ateliers de co-construction
- Ateliers de créativité

### Formats hybrides et internationaux

- Plateforme éprouvée pour des parcours flexibles, multilingues (FR/EN)
- Sessions présentielles immersives
- Formats mixés (blended, digital, présentiel, virtuel, hard/soft)

### Ingénierie sur-mesure

- Intégration des modèles maison et cas clients
- Choix du mix pédagogique optimal (blended, digital, présentiel, virtuel, hard/soft)

### Intervenants de haut niveau

Tous nos formateurs sont des experts dans leur domaine et tous praticiens, dont certains professeurs de Grandes écoles de commerce et d'ingénieurs.

### Focus sur la performance et le ROI

## Case Studies



**Yasmine AÏT-KHALED**

Directrice Marketing Stratégique Groupe  
et Relations avec les dirigeants

yasmine.ait-khaled@first-finance.fr

06 68 07 67 05

Prendre RDV

# Nos expertises en pédagogie, certification et digital learning

## 1 - La pédagogie

Fort d'une expérience de 30 années en formation en présentiel et de 15 années en digital learning (précurseur des MOOC et seul à proposer des Executive Online Certificates avec les Grandes écoles), le Groupe First Finance sait comment rendre une formation vivante et très efficace et a construit sa notoriété autour de :

### 4 fondamentaux

- La transmission de compétences professionnalisantes
- La mise en pratique
- Le meilleur ancrage des connaissances possible
- Le plaisir d'apprendre dans les meilleures conditions

### Applications

- Formations sur-mesure
- Mix hard skills / soft skills & mix synchrone / asynchrone
- Veille réglementaire

Les différents formats proposés (présentiel, distanciel, FormaFlex® ou digital learning), chacun avec une pédagogie adaptée et différenciée, permettent de répondre aux besoins et contraintes des professionnels.

## 2 - Nos certifications

Le groupe a développé de longue date une expertise en validation des compétences.

### Certifications Grandes écoles

Depuis 2015, le groupe, sous la marque First Education Online, est partenaire des meilleures Grandes écoles, avec :


- Plus de 16 000 certifiés Grandes écoles à ce jour
- Une évaluation de 4,9/5

Executive Education



### Certifications AMF et AMF Durable

Depuis 2010, le groupe First Finance compte deux certificateurs pour le compte de l'AMF (First Finance et Génésia). Ces certifications sont disponibles en français et en anglais.

- Possibilité de passer l'examen à distance  **Nouveauté 2026**
- 40 000 certifiés

AMF et AMF Durable

CFA®

First Finance, Prep Provider officiel du CFA® Institute depuis 2025

FRM

Préparation au FRM® (Financial Risk Manager)

### 3 - Le Digital learning

Pionnière de l'e-learning en 1998 et des MOOC en 2013, notre équipe Digital learning composée de 30 experts bénéficie d'une très grande expérience en innovation pédagogique, production audio-visuelle et motion design, maîtrise technologique et accompagnement des apprenants.

L'équipe Digital Learning de First Finance développe et anime l'ensemble de notre offre en ligne : de First Education Online (Online Courses et Executive Online Certificates avec les Grandes écoles) à notre nouvelle offre FormaFlex®, les modules réglementaires, enrichis par l'acquisition de Babylon en 2025 ainsi que les dispositifs créés sur mesure pour répondre à vos besoins spécifiques.

#### 30 experts internes bénéficiant d'une très grande expérience en :

- Innovation pédagogique
- Production audiovisuelle et motion design
- Gestion IT de la plate-forme Digital learning
- Accompagnement des apprenants

#### Plateforme edX

- Accès fluide (mobile & desktop) et sécurisé
- Analytics très détaillés Apprenants & Responsables Formation

#### Intégration de Babylon.fr en 2025

- 340 modules e-learning sur étagère et studio de digitalisation

### Maîtrise de l'ensemble des maillons de la chaîne :

#### Ingénierie pédagogique

Structuration optimale des parcours de formation en combinant vidéo learning, motion design, live sessions, masterclass, exercices interactifs, études de cas, quiz d'entraînement, quiz d'évaluation, forum...

#### Création de contenu

Scénarisation par des équipes associant experts praticiens et ingénieurs pédagogiques pour rendre chaque ressource claire, accessible et directement applicable dans un contexte professionnel

#### Production

Captation vidéo, animation graphique, scénarisation des travaux pratiques pour atteindre les meilleurs standards de qualité et d'accessibilité

#### Intégration LMS

Mise en ligne sur notre plateforme edX ou sur votre LMS au format SCORM pour une expérience fluide et intuitive des apprenants

#### Diffusion & animation

Diffusion par une équipe constituée des formateurs, de teaching assistants et de digital learning program managers pour favoriser la flexibilité de l'apprentissage, l'échange entre pairs et une progression régulière

#### Production d'analytics

Mise à disposition des taux de complétion, de temps de connexion, de résultats aux évaluations, d'indicateurs d'engagement pour chaque apprenant et chaque cohorte

# Engagement de service Premium

*Centrée sur vos besoins, alliant accompagnement humain et innovation digitale, au service d'expériences optimales Apprenants et Responsables formation*

## Un espace privé exclusif NEW !

Votre tableau de bord personnalisé, accessible depuis notre site, simplifie et sécurise le pilotage de vos formations :

- **Vision 360°** : inscriptions, présences, résultats aux examens et certifications
- **Conformité garantie** : suivi automatisé de vos obligations réglementaires (AMF, DDA, MIF2, IAS, IOBSP, etc.)
- **Accès immédiat** : attestations, conventions, factures et certificats disponibles en un clic



### Votre bénéfice :

Moins d'administratif, plus de temps pour vos priorités stratégiques

## Training Advisor® NEW !

Outil exclusif basé sur l'IA qui vous conseille quelle formation choisir en fonction de votre profil.

## Un accompagnement sur-mesure

Au-delà de la plateforme, une équipe dédiée vous accompagne dans la durée :

- Une équipe d'accompagnement senior dédiée
- Une logistique maîtrisée : inscriptions, convocations, suivi et reporting
- Une grande réactivité pour répondre rapidement à toutes vos demandes



### Votre bénéfice :

La sérénité d'un partenaire fiable, qui gère pour vous l'opérationnel

## Une assurance Conformité et Performance

Notre expertise et nos outils digitaux vous offrent une sécurité et une transparence inégalées :

- **Veille réglementaire continue**, grâce aux ingénieurs pédagogiques de First Finance, Génésia et Babylon.fr
- **Analytics avancés** pour mesurer l'impact de vos actions de formation et démontrer le ROI auprès de votre direction
- **Conformité certifiée** : alignement Qualiopi, normes RGAA et traçabilité complète



### Votre bénéfice :

Des collaborateurs formés aux meilleurs standards de conformité, et des indicateurs clairs pour piloter votre performance

## Avantages différenciants



En choisissant First Finance, vous accédez à un **catalogue multimodal unique** en finance, banque, assurance et réglementation, enrichi d'un **service digital éprouvé** et d'un **accompagnement humain précieux**.

Avec First Finance, vous n'achetez pas seulement des formations : vous bénéficiez d'un **service intégré premium**, pensé pour **vous faire gagner du temps, sécuriser vos pratiques et valoriser vos actions de formation**.

# Une équipe dédiée

## Vos interlocutrices



**Estelle HERVET**

Chief Client Officer Banque de réseau  
Relation commerciale globale  
Contact pour les demandes sur-mesure  
Mise en relation avec les équipes spécialisées

estelle.hervet@first-finance.fr  
+33(0)6 75 82 08 65



**Marie-Bé COSSU**

Chief Client Officer International  
Relation commerciale globale  
Contact pour les demandes sur-mesure  
Mise en relation avec les équipes spécialisées

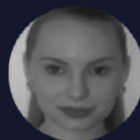
marie-be.cossu@first-finance.fr  
+33(0)6 79 65 39 33



**Christelle DUHAMEL**

Customer Success Manager Banque de réseau  
Service client - Administration des ventes  
Contact pour les demandes standard  
(inter - intra sur catalogue)

christelle.duhamel@first-finance.fr  
+33(0)7 43 15 38 81



**Suzie LUGIEWICZ**

Customer Success Manager Banque de réseau  
Service client - Administration des ventes  
Contact pour les demandes standard  
(inter - intra sur catalogue)

suzie.lugiewicz@first-finance.fr  
+33(0)7 64 33 04 43

## Direction

### BUSINESS DEVELOPMENT



**Hélène SIMON**

Directrice associée  
Business Development

helene.simon@first-finance.fr



**Stéphane MINOT**

Directeur Développement  
Executive Education  
(avec les Grandes écoles)

stephane.minot@first-finance.fr



**Damien SOURISSEAU**

Directeur Babylon.fr  
Développement Réglementaire Groupe

damien.sourisseau@babylon.fr

### TALENT MANAGEMENT PROGRAMMES



**Yasmine AÏT-KHALED**

Directrice Marketing Stratégique Groupe  
et Relations avec les dirigeants

yasmine.ait-khaled@first-finance.fr  
06 68 07 67 05

[Prendre RDV](#)

## Ingénierie pédagogique

*Responsable de la veille, de l'actualisation des contenus pédagogiques et de la conception du « sur-mesure ».*



**Patrick SEASSAU**

Directeur de l'ingénierie pédagogique  
Responsable des gammes Finance et Soft Skills



**Béatrice FRANCO**

Responsable de l'ingénierie pédagogique du pôle  
Retail Banque-Assurance et Réglementaire



**Nathalie COLUMELLI**

Directrice Formations CFA®



**Éric Maina**

Ingénieur pédagogique  
BFI & AM

## Des formateurs de haut niveau

*Tous experts dans leur domaine et tous praticiens, dont certains professeurs de Grandes écoles de commerce et d'ingénieurs*

### PARMI NOS 200 FORMATEURS

#### Finance d'entreprise

**Pascal QUIRY**

Professeur de Finance – HEC Paris  
Co-auteur du « Vernimmen-Finance d'entreprise »  
Ancien Managing Director, Corporate Finance, BNP Paribas

**Marc VERMEULEN**

Professeur Associé de Finance – HEC Paris  
40 ans d'expérience en banque d'affaires, BNP Paribas

**Juliette LAQUERRIÈRE**

Professeure associée à HEC Paris  
Directrice Financière Adjointe du groupe Bolloré

#### Finance de marché

**Julien-Élie TAIEB**

Professeur affilié ESCP Business School  
Responsable de l'ingénierie et des produits structurés chez Abeille Assurances

**Fabrice GUEZ**

Professeur de Finance à l'EDHEC  
Spécialiste des produits structurés et options de taux d'intérêt et de change

**Éric MAINA**

Formateur chez First Finance, spécialiste en fixed income et asset management

#### Stratégie d'entreprise

**Frédéric LEROY**

Professeur Associé de Stratégie – HEC Paris  
Co-Auteur du « Strategor »

**Bernard RAMANANTSOA**

Professeur émérite en Management Stratégique à HEC Paris,  
Ancien Dean de HEC Paris

#### Gestion de patrimoine

**Frédéric GONAND**

Professeur d'économie à l'Université Paris Dauphine-PSL  
Spécialiste des politiques publiques et des enjeux énergétiques

**Amélie de BRYAS**

Docteur en droit à l'Université Paris-Dauphine PSL  
Spécialiste dans les domaines du droit patrimonial de la famille

#### Piloter la performance

**Nicolas BERLAND**

Professeur des Universités à Paris Dauphine - PSL  
Membre actif de réseaux académiques et professionnels  
(Cour des Comptes, DFCG...)

#### Management de projet

**Pascal EMERY**

Professeur à CentraleSupélec  
Consultant d'entreprises

#### Transition durable

**Jasha OOSTERBAAN**

Professeure à Mines Paris-PSL  
Directrice de l'ISIGE, l'Institut de Mines Paris - PSL dédié à l'environnement et le développement durable

# Liste des formations

- Tous nos séminaires inter présentiels ou distanciels et FormaFlex® sont disponibles en intra.
- Toutes nos formations intra peuvent être ouvertes en inter présentiel ou distanciel sur demande (à partir de 3 participants).
- Cliquez sur le numéro d'identifiant de la formation pour accéder au programme détaillé.

## CERTIFICATIONS GRANDES ÉCOLES : FINANCE D'ENTREPRISE & STRATÉGIE D'ENTREPRISE

<b>Analyse financière</b> Online Course 1 de ICCF@HEC Paris	710	● ○ ○	Multimodal	OC	21 H
<b>Évaluation de société</b> Online Course 2 de ICCF@HEC Paris	711	● ○ ○	Multimodal	OC	21 H
<b>Choix d'investissement et financement</b> Online Course 3 de ICCF@HEC Paris	712	● ○ ○	Multimodal	OC	21 H
<b>ICCF@HEC Paris</b>	713	● ○ ○	Multimodal	EOC	96 H
<b>Structure financière et financements</b> Online Course 1 de ICCF2@HEC Paris	718	● ● ○	Multimodal	OC	21 H
<b>Fusion-acquisitions (M&amp;A)</b> Online Course 2 de ICCF2@HEC Paris	719	● ● ○	Multimodal	OC	21 H
<b>Capital &amp; Ingénierie financière</b> Online Course 3 de ICCF2@HEC Paris	720	● ● ○	Multimodal	OC	21 H
<b>ICCF2@HEC Paris</b>	721	● ● ○	Multimodal	EOC	96 H
<b>Business Strategy</b> Online Course 1 de Stratégie@HEC Paris	714	● ● ○	Multimodal	OC	21 H
<b>Corporate Strategy</b> Online Course 2 de Stratégie@HEC Paris	715	● ● ○	Multimodal	OC	21 H
<b>Strategy implementation</b> Online Course 3 de Stratégie@HEC Paris	716	● ● ○	Multimodal	OC	21 H
<b>Stratégie@HEC Paris</b>	717	● ○ ○	Multimodal	EOC	96 H

## CERTIFICATIONS GRANDES ÉCOLES : TRANSITION DURABLE

Manager la transition durable@Mines Paris - PSL	732	● ○ ○	Multimodal	EOC	96 H
-------------------------------------------------	-----	-------	------------	-----	------

## CERTIFICATIONS GRANDES ÉCOLES : MANAGEMENT DE PROJET

Management de projet@CentraleSupélec Exed	740	● ○ ○	Multimodal	EOC	96 H
-------------------------------------------	-----	-------	------------	-----	------

123 Numéro d'identifiant de la formation

xxx Format pédagogique

xx H Durée de la formation

● ○ ○ Fondamentaux

● ● ○ Perfectionnement

● ● ● Expertise

OC Online Courses Grandes écoles

EOC Executive Online Certificates

C-suite C-suite programmes



## CERTIFICATIONS GRANDES ÉCOLES : GESTION DE PATRIMOINE

<b>Cycle de vie et gestion financière du patrimoine</b> Online Course 1 de Finance privée @Université Paris Dauphine - PSL	1490	● ○ ○	Multimodal	OC	14 H
<b>Décisions patrimoniales</b> Online Course 2 de Finance privée @Université Paris Dauphine - PSL	1491	● ○ ○	Multimodal	OC	14 H
<b>Gestion de patrimoine</b> Online Course 3 de Finance privée @Université Paris Dauphine - PSL	1492	● ○ ○	Multimodal	OC	14 H
<b>Accompagner le client en finance privée</b> Online Course 4 de Finance privée @Université Paris Dauphine - PSL	1493	● ○ ○	Multimodal	OC	14 H
<b>Finance privée@Université Paris Dauphine - PSL</b>	1494	● ○ ○	Multimodal	EOC	96 H
<b>Cadres juridiques du patrimoine</b> Online Course 1 de Ingénierie patrimoniale@Université Paris Dauphine - PSL	1495	● ○ ○	Multimodal	OC	14 H
<b>Instruments juridiques de gestion du patrimoine</b> Online Course 2 de Ingénierie patrimoniale@Université Paris Dauphine - PSL	1496	● ○ ○	Multimodal	OC	14 H
<b>Stratégies de transmission du patrimoine</b> Online Course 3 de Ingénierie patrimoniale@Université Paris Dauphine - PSL	1497	● ○ ○	Multimodal	OC	14 H
<b>Comprendre les besoins du client en ingénierie du patrimoine</b> Online Course 4 de Ingénierie patrimoniale@Université Paris Dauphine - PSL	1498	● ○ ○	Multimodal	OC	14 H
<b>Ingénierie patrimoniale@Université Paris Dauphine-PSL</b>	1499	● ○ ○	Multimodal	EOC	96 H

## CFA®

<b>Préparation Certification CFA® Level 1</b> Les bases de la finance et de l'éthique	525	● ● ○	Présentiel ou distanciel	56 H
<b>Préparation Certification CFA® Level 2</b> Analyse financière avancée	541	● ● ●	Présentiel ou distanciel	56 H
<b>Préparation Certification CFA® Level 3</b> Expertise en gestion de portefeuille	543	● ● ●	Présentiel ou distanciel	39 H
<b>Sustainable Investing Certificate</b> (ex-CFA® ESG)	551	● ● ○	Présentiel ou distanciel	21 H

## CERTIFICATIONS AMF

<b>Certification AMF</b> Possible à distance - 90% de réussite	1672	● ○ ○	Présentiel ou distanciel	20 H
<b>Certification AMF Finance durable</b>	279	● ○ ○	Présentiel ou distanciel	1jr ou 7 H
<b>Pack Certifications AMF et AMF Finance durable</b>	1590	● ○ ○	Digital learning	72 H

## FORMATIONS RÉGLEMENTAIRES INITIALES : IAS, IOBSP, DCI

<b>Formation IAS niveau 1 à 3</b> Capacité professionnelle en assurance	276	● ○ ○	Intra	150 H
<b>Formation IOBSP niveau 1</b> Devenez intermédiaire en crédit	1644	● ● ○	Intra	150 H
<b>Directive Crédit Immobilier - DCI 14h</b>	983	● ○ ○	Intra	14 H
<b>Directive Crédit Immobilier - DCI 40h</b>	984	● ● ○	Intra	40 H



## FORMATIONS RÉGLEMENTAIRES ANNUELLES : DDA, MIF2, DCI

Formation DDA Conformité et Obligations - 80% de Réussite	23	● ○ ○	Digital learning	15 H
Formation MIF 2 Maîtrisez la directive sur les marchés financiers	1024	● ● ○	Digital learning	5 H
Directive Crédit Immobilier - DCI 14h	983	● ○ ○	Intra	14 H
Directive Crédit Immobilier - DCI 7h	1588	● ● ○	Digital learning	7 H

## AUTRE RÉGLEMENTAIRE : DÉONTOLOGIE - CONFORMITÉ - PRUDENTIEL

Impacts réglementaires sur l'activité bancaire	583	● ● ○	Présentiel ou distanciel	2jrs ou 14 H
Analyse de la réglementation prudentielle : De Bâle III et CRR à Bâle IV et CRR 3	109	● ● ○	Présentiel ou distanciel	2jrs ou 14 H
Gestion du risque de liquidité 1 : principes et méthodes	905	● ○ ○	Présentiel ou distanciel	1jr ou 7 H
Gestion du risque de liquidité 2 : impacts de Bâle III	911	● ● ○	Présentiel ou distanciel	1jr ou 7 H
Le contrôle interne des risques opérationnels – Niveau 1	807	● ○ ○	Présentiel	1jr ou 7 H
Comprendre la réglementation DORA Enjeux, obligations et mise en conformité	189	● ○ ○	Intra	1jr ou 7 H
Abus de marché : règles, enjeux, pratiques	202	● ○ ○	Intra	1jr ou 7 H
Bibliothèque de modules digitaux réglementaires DORA, LCBFT, RGPD, Fraude, Éthique professionnelle...	-	-	Digital learning	-

## BANQUE D'ENTREPRISE

Analyse financière appliquée aux entreprises en difficultés (précontentieux)	41	● ● ○	Présentiel ou distanciel	2jrs ou 14 H
Aborder les préoccupations du dirigeant à l'international et rebondir	93	● ○ ○	Présentiel ou distanciel	1jr ou 7 H
Crédits syndiqués et rôle de l'agent	94	● ● ○	Présentiel ou distanciel	2jrs ou 14 H
Technique de financement des entreprises	168	● ○ ○	Intra	2jrs ou 14 H
Analyse financière de comptes consolidés d'entreprise	177	● ● ○	Intra	2jrs ou 14 H
Analyse financière pour TPE et PME	179	● ○ ○	Multimodal <b>FormaFlex®</b>	14 H
Perfectionnement à l'analyse financière	186	● ● ○	Intra	2jrs ou 14 H

123 Numéro d'identifiant de la formation

xxx Format pédagogique

xx H Durée de la formation

● ● ○ Fondamentaux

● ● ○ Perfectionnement

● ● ○ Expertise

OC Online Courses Grandes écoles

EOC Executive Online Certificates

C-suite C-suite programmes

## BANQUE D'ENTREPRISE (SUITE)

Spécificités juridiques, fiscales et sociales des sociétés	1681	● ● ○	Présentiel ou distanciel	1jr ou 7 H
Approche des entreprises en difficulté	262	● ● ○	Présentiel ou distanciel	1jr ou 7 H
L'approche patrimoniale du chef d'entreprise dans une démarche commune	328	● ○ ○	Intra	1jr ou 7 H
Conseiller l'entreprise et son dirigeant dans un environnement bancaire	343	● ○ ○	Intra	12jrs ou 103 H
Lecture commerciale des comptes d'entreprise	508	● ○ ○	Présentiel ou distanciel	2jrs ou 14 H
Auditer un portefeuille de clients entreprises sur le risque de crédit	559	● ● ○	Intra	2jrs ou 14 H
Les garanties recueillies sur le marché Entreprise Étendues et effets juridiques	560	● ● ○	Intra	2jrs ou 14 H
Efficacité et limites des principales sûretés sur le marché du Professionnel	576	● ○ ○	Intra	1jr ou 7 H
Détection avancée du risque entreprise	578	● ● ○	Présentiel ou distanciel	2jrs ou 14 H
Financement du commerce international	580	● ● ○	Intra	2jrs ou 14 H
Comprendre et financer un LBO de PME	556	● ● ○	Intra	2jrs ou 14 H

## BANQUE DU PROFESSIONNEL

Approche patrimoniale du professionnel - Niveau 1	64	● ○ ○	Intra	1jr ou 7 H
Analyse financière des TNS	507	● ● ○	Intra	2jrs ou 14 H
Approche patrimoniale du professionnel - Niveau 2	557	● ● ○	Intra	1jr ou 7 H
L'analyse financière des comptes des professionnels	593	● ○ ○	Intra	2jrs ou 14 H
L'environnement juridique, fiscal et social du professionnel, un outil de conquête et de fidélisation	596	● ○ ○	Intra	1jr ou 7 H
Les garanties recueillies sur le marché du Professionnel Étendues et effets juridiques	599	● ● ○	Intra	2jrs ou 14 H
Techniques de financement court et moyen terme du client professionnel	607	● ● ○	Intra	1jr ou 7 H
Anticiper et gérer le risque de crédit client Professionnel	608	● ● ○	Intra	2jrs ou 14 H
Détection avancée du risque Professionnel et TPE	609	● ● ○	Intra	2jrs ou 14 H
Analyse financière approfondie appliquée à la clientèle Professionnelle Perfectionnement à l'approche financement et risques	941	● ● ○	Intra	2jrs ou 14 H

123 Numéro d'identifiant de la formation

xxx Format pédagogique

xx H Durée de la formation

● ● ○ Fondamentaux

● ● ○ Perfectionnement

● ● ● Expertise

OC Online Courses Grandes écoles

EOC Executive Online Certificates

C-suite C-suite programmes

## BANQUE PRIVÉE ET GESTION DE PATRIMOINE

Gagner la préférence client en banque privée	51	● ● ●	Intra	2jrs ou 14 H
Diversification et allocations d'actifs	85	● ● ●	Intra	2jrs ou 14 H
Approche patrimoniale du dirigeant	350	● ● ●	Intra	1jr ou 7 H
Améliorer sa posture commerciale en environnement banque privée	483	● ● ●	Intra	2jrs ou 14 H
Transmission d'entreprise et gestion de patrimoine	489	● ● ●	Intra	2jrs ou 14 H
Fondamentaux de la gestion privée	582	● ● ●	Intra	2jrs ou 14 H
Les successions, régimes patrimoniaux, filiation, donations et assurance-vie	587	● ● ●	Intra	2jrs ou 14 H
Orienter l'épargne financière des clients dans le respect du devoir de conseil	591	● ● ●	Intra	2jrs ou 14 H
L'analyse financière au service de la gestion de patrimoine et de l'ingénierie sociale	592	● ● ●	Intra	1jr ou 7 H
L'assurance vie, une réponse aux problématiques patrimoniales	595	● ● ●	Intra	2jrs ou 14 H
Bases de l'Assurance-Vie : Fiscalité et Transmission	871	● ● ●	Intra	1jr ou 7 H
Maîtriser la Rédaction des Clauses Bénéficiaires en Assurance-Vie	872	● ● ●	Intra	1jr ou 7 H
Optimiser la Transmission Patrimoniale : Assurance-Vie et Démembrement de Propriété	876	● ● ●	Intra	2jrs ou 14 H
Directive Crédit Immobilier - DCI 14h	983	● ● ●	Intra	2jrs ou 14 H

## STRATÉGIE D'ENTREPRISE

Business Strategy Online Course 1 de Stratégie@HEC Paris	714	● ● ●	Multimodal	OC	21 H
Corporate Strategy Online Course 2 de Stratégie@HEC Paris	715	● ● ●	Multimodal	OC	21 H
Strategy Implementation Online Course 3 de Stratégie@HEC Paris	716	● ● ●	Multimodal	OC	21 H
Stratégie@HEC Paris	717	● ● ●	Multimodal	EOC	96 H

## CONTRÔLE DE GESTION & MANAGEMENT DE PROJET

Décider : De la stratégie à la rentabilité Online Course 1 de Piloter la performance@Dauphine-PSL	★ NEW !	1049	● ● ●	Multimodal	OC	21 H
Piloter : Optimiser la performance au quotidien Online Course 2 de Piloter la performance@Dauphine-PSL	★ NEW !	1050	● ● ●	Multimodal	OC	21 H
Évaluer : Mesurer et maximiser la création de valeur Online Course 3 de Piloter la performance@Dauphine-PSL	★ NEW !	1051	● ● ●	Multimodal	OC	21 H
Piloter la performance@Université Paris Dauphine-PSL	★ NEW !	1052	● ● ●	Multimodal	EOC	96 H
Directeur de Business Unit HEC Paris et Université Paris Dauphine – PSL	★ NEW !	1477	● ● ●	Multimodal	C-suite	240 H
Management de projet@CentraleSupélec Exed		740	● ● ●	Multimodal	EOC	96 H

## INTELLIGENCE ARTIFICIELLE

L'intelligence artificielle appliquée à la finance		79	● ● ●	Présentiel ou distanciel	1jr ou 7 H
Agents IA pour la finance	★ NEW !	1488	● ● ●	Intra	2jrs ou 14 H
Python for Data & Machine Learning	★ NEW !	1586	● ● ●	Présentiel	2jrs ou 14 H

## SOFT SKILLS

Bien-être et performance		747	● ● ●	Digital learning	7 H
Favoriser la coopération		820	● ● ●	Digital learning	7 H
Esprit critique		821	● ● ●	Digital learning	7 H
Well-being and performance		885	● ● ●	Digital learning	7 H
Empowerment		895	● ● ●	Digital learning	7 H
Osez la stratégie et la géopolitique		924	● ● ●	Digital learning	7 H

123 Numéro d'identifiant de la formation

xxx Format pédagogique

xx H Durée de la formation

● ● ● Fondamentaux

● ● ● Perfectionnement

● ● ● Expertise

OC Online Courses Grandes écoles

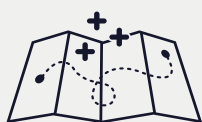
EOC Executive Online Certificates

C-suite C-suite programmes

# Exemples de parcours métiers

## Lifelong learning, Upskilling & Reskilling

Les formations de First Finance, en proposant des programmes innovants et adaptés, favorisent un **apprentissage continu (lifelong learning)** et **répondent ainsi aux besoins d'upskilling et de reskilling des professionnels**, afin d'évoluer, de s'adapter et de rester compétitif, dans un marché en perpétuelle transformation.



Trois exemples de parcours formations :

Chargé(e) d'Affaires  
Entreprise

Chargé(e) d'Affaires  
Professionnels

Banquier Privé  
Banquière rivée



Cliquer sur les titres des formations pour accéder aux détails

## Nous révélons votre potentiel

### 1 - DIAGNOSTIQUER LA SANTÉ FINANCIÈRE D'UNE ENTREPRISE



- Découverte de l'analyse financière
- Analyse des cash-flows - Niveau 2
- Analyse des cash-flows green
- Analyse financière de comptes d'entreprises
- Analyse financière - Online Course 1 de ICCF@HEC Paris
- Analyse financière de comptes consolidés d'entreprise

### 2 - ADAPTER SES CONSEILS AUX SPÉCIFICITÉS DE L'ENTREPRISE



- Spécificités juridiques, fiscales et sociales des sociétés
- L'approche patrimoniale du chef d'entreprise dans une démarche commune
- Transmission d'entreprise et gestion de patrimoine
- Cadres juridiques du patrimoine - Online Course Ingénierie patrimoniale@Dauphine
- Instruments juridiques de gestion du patrimoine - Online Course Ingénierie patrimoniale@Dauphine
- Stratégies de transmission du patrimoine - Online Course Ingénierie patrimoniale@Dauphine
- Comprendre les besoins du client en ingénierie patrimoniale - Online Course Ingénierie patrimoniale @Université Paris Dauphine-PSL
- Ingénierie patrimoniale@Université Paris Dauphine-PSL

### 3 - MAÎTRISER LES SOLUTIONS BANCAIRES POUR AIDER LE DIRIGEANT À GÉRER LES RISQUES



- Les techniques de financement des entreprises
- Structure financière et financements - Online Course 1 de ICCF2@HEC Paris
- Aborder les préoccupations du dirigeant à l'international et rebondir
- Choix d'investissement et financement - Online Course 3 de ICCF@HEC Paris
- Les garanties recueillies sur le marché Entreprise : étendues et effets juridiques

### 4 - ACCOMPAGNER L'ENTREPRISE DANS SON DÉVELOPPEMENT ET FINANCER SA CROISSANCE



- Comprendre et financer un LBO de PME
- Évaluation de sociétés Online Course 2 de ICCF@HEC Paris
- LBO et private equity
- Capital & Ingénierie financière Online Course 3 de ICCF2@HEC Paris
- Crédits syndiqués et rôle de l'agent
- ICCF@HEC Paris
- ICCF2@HEC Paris
- IA et Création de valeur@ESSEC Business School



- *Un perfectionnement de ses techniques*
- *Des certifications prestigieuses*

*Ensemble construisons l'avenir de votre réussite professionnelle*

## 1 - ANALYSER LES DOCUMENTS FINANCIERS SUR PLUSIEURS ANNÉES POUR ÉVALUER LE RISQUE FINANCIER



- Découverte de l'analyse financière
- Analyse financière des TNS
- Analyse financière approfondie appliquée à la clientèle Professionnelle : Perfectionnement à l'approche financement et risques
- Détection avancée du risque Professionnel et TPE

## 2 - MAÎTRISER LES FINANCEMENTS BANCAIRES POUR AIDER LE PROFESSIONNEL À GÉRER LES RISQUES



- Efficacité et limites des principales sûretés sur le marché du Professionnel
- Comprendre et financer un LBO de TPE/PME
- Techniques de financement court et moyen terme du client professionnel
- Aborder l'international avec un dirigeant d'entreprise

## 3 - ADAPTER SES CONSEILS AUX SPÉCIFICITÉS ÉCONOMIQUES, JURIDIQUES ET FISCALES DU PROFESSIONNEL



- L'environnement juridique, fiscal et social du professionnel, un outil de conquête et de fidélisation
- Approche patrimoniale du professionnel - niveau 1
- Approche patrimoniale du professionnel - niveau 2
- Cadres juridiques du patrimoine - Online Course Ingénierie patrimoniale@Université Paris Dauphine-PSL
- Instruments juridiques de gestion du patrimoine - Online Course Ingénierie patrimoniale @Université Paris Dauphine-PSL
- Stratégies de transmission du patrimoine - Online Course Ingénierie patrimoniale @Université Paris Dauphine-PSL
- Comprendre les besoins du client en ingénierie patrimoniale - Online Course Ingénierie patrimoniale @Université Paris Dauphine-PSL
- Ingénierie patrimoniale@Université Paris - Dauphine-PSL Executive Online Certificate



*- Un perfectionnement de ses techniques  
- Des certifications prestigieuses*

## Nous révélons votre potentiel pour une carrière d'exception

### 1 - DÉVELOPPER UNE EXPERTISE EN CONSEIL PATRIMONIAL ET FISCAL



- Les successions, régimes patrimoniaux, filiation, donations et assurance-vie
- Transmission d'entreprise et gestion de patrimoine
- Cadres juridiques du patrimoine - Online Course Ingénierie patrimoniale@Université Paris Dauphine-PSL
- Instruments juridiques de gestion du patrimoine - Online Course Ingénierie patrimoniale@Université Paris Dauphine-PSL
- Stratégies de transmission du patrimoine - Online Course Ingénierie patrimoniale@Université Paris Dauphine-PSL
- Comprendre les besoins du client en ingénierie patrimoniale - Online Course Ingénierie patrimoniale@Université Paris Dauphine-PSL
- Ingénierie patrimoniale@Université Paris - Dauphine-PSL Executive Online Certificate

### 2 - RENFORCER L'EXPERTISE EN OPTIMISATION DES SOLUTIONS PATRIMONIALES



- Fondamentaux de la gestion privée
- Diversification et allocations d'actifs
- Fondamentaux de la gestion privée
- L'assurance vie, une réponse aux problématiques patrimoniales
- Fondamentaux de la gestion de portefeuille
- OPCVM : mécanismes et utilisations
- Fondamentaux de la gestion alternative - hedge funds
- Cycle de vie et gestion financière du patrimoine - Online Course 1 de Finance privée@Paris Dauphine
- Décisions patrimoniales - Online Course 2 de Finance privée@Université Paris Dauphine-PSL
- Gestion du patrimoine - Online Course 3 de Finance privée@Université Paris Dauphine-PSL
- Accompagner le client en finance privée - Online Course 4 de Finance privée@Paris Dauphine-PSL
- Finance privée@Université Paris Dauphine-PSL - Executive Online Certificate

### 3 - DÉVELOPPER SA CAPACITÉ À UTILISER L'IA



- L'intelligence artificielle appliquée à la finance
- Agents IA pour la finance
- Python for Data & Machine Learning
- IA et Création de valeur@ESSEC Business School



- *Un perfectionnement de ses techniques*
- *Des certifications prestigieuses*



# Références



## Avis clients

*Dans le cadre des formations référencées dans notre catalogue, je fais appel régulièrement à First Finance. Nous sommes très satisfaits de la qualité des formations de First Finance ainsi que de l'équipe d'animateurs qui intervient sur ces formations.*

*Les retours des apprenants sont excellents : nous avons notamment, en moyenne un taux de satisfaction de 98% sur le Cursus « Conseiller l'entreprise et son dirigeant dans un environnement bancaire » à destination des Chargés d'Affaires Entreprises, l'un de nos parcours de formation phare.*

**Responsable Learning & Development • CAMPUS BPCE • Marché Entreprises et marchés Spécialisés**

*L'encadrement est remarquable avec des enseignants passionnés, professionnels et disponibles. Le format distanciel, mêlant vidéos, documents, masterclass hebdomadaires et exercices, offre un apprentissage fluide et exigeant qui renforce ma capacité à analyser rapidement les investissements et les risques financiers, pour accompagner la montée en puissance de notre cellule dédiée au capital-investissement.*

**Guy T. • Responsable des Risques Financiers • Caisse d'Épargne Bretagne Pays de Loire**

*Après 15 ans d'expérience en Banque Privée et le management d'une entité de 50 collaborateurs, l'ICCF@HEC Paris m'a permis d'acquérir rapidement les compétences techniques nécessaires pour réussir ma transition vers la cession-transmission d'entreprises. Les outils et la méthodologie sont immédiatement opérationnels et renforcent la qualité de mon accompagnement auprès des dirigeants.*

**Laëtitia R. • Responsable Cession-Transmission • Crédit Agricole des Savoie**

*La formation permet d'avoir une liberté dans l'apprentissage, avec des contenus solides et directement mobilisables dans l'activité quotidienne. Les cas pratiques sont très concrets et permettent une montée en compétence progressive. Je suis en charge d'un portefeuille de clients haut de gamme (revenu > 60k€), avec un accompagnement global sur les différents besoins : placement, crédit immobilier, prévoyance.*

**Charles V. • Conseiller Patrimonial • Banque CIC Nord Ouest**

*Si on me demande de recommander un organisme de formation sur les « hard-skills » bancaires, je recommanderais d'aller voir First Finance sans hésitation ! Ils sont très bons d'un point de vue technique.*

**Nathalie B. • Responsable Formations • BPCE**

*À l'issue de formations très concrètes et actionnables avec First Finance, j'ai renforcé mes compétences en financement d'entreprises et en LBO, essentielles dans mon quotidien de gestionnaire de compte. Je suis plus à l'aise pour discuter avec des interlocuteurs de haut niveau.*

**Ibrahim T. • Conseiller Clientèle PME • Coris Bank International Côte d'Ivoire**

*L'ICCF2 a renforcé ma capacité à appréhender des opérations complexes, à challenger les hypothèses et à mieux qualifier les risques associés aux investissements. Cette expertise technique complète mon rôle de responsable des risques de crédit et consolide ma contribution au pilotage stratégique des risques au sein du groupe.*

**Cédric D. • Responsable de Pôle Risques de Crédit • BRED Banque Populaire**



Parmi nos 900 clients B2B

## FINANCE & ASSURANCE



## INDUSTRIE & SERVICES NON FINANCIERS





## Quelques chiffres

5 domaines d'expertise

Finance - Assurance - Banque - IA - Transition Durable



60

salariés

200

formateurs - Experts - Animateurs



2

studios de production digitale :  
vidéo et motion design



70

pays

20 000

participants Executive Online Certificates en 10 ans

22M€

de chiffre d'affaires



900

clients B2B

16 000

alumni First Education Online



1 500

sessions de formation/an sur 300 thématiques

150 000

personnes formées en présentiel



200 000

personnes formées en digital learning



## Partenaire des meilleures Grandes écoles

HEC  
PARIS

ESSEC  
BUSINESS SCHOOL

ESCP  
BUSINESS SCHOOL

MINES PARIS | PSL

CentraleSupélec

Dauphine | PSL  
UNIVERSITÉ PARIS

NOTES



*30 ans d'innovation à votre service*



**Estelle HERVET**

Chief Client Officer Banque de réseau

**Relation commerciale globale**

Contact pour les demandes sur-mesure

Mise en relation avec les équipes spécialisées

[estelle.hervet@first-finance.fr](mailto:estelle.hervet@first-finance.fr)

+33(0)6 75 82 08 65



**Marie-Bé COSSU**

Chief Client Officer International

**Relation commerciale globale**

Contact pour les demandes sur-mesure

Mise en relation avec les équipes spécialisées

[marie-be.cossu@first-finance.fr](mailto:marie-be.cossu@first-finance.fr)

+33(0)6 79 65 39 33



**Christelle DUHAMEL**

Customer Success Manager Banque de réseau

**Service client - Administration des ventes**

Contact pour les demandes standard

(inter - intra sur catalogue)

[christelle.duhamel@first-finance.fr](mailto:christelle.duhamel@first-finance.fr)

+33(0)7 43 15 38 81



**Suzie LUGIEWICZ**

Customer Success Manager Banque de réseau

**Service client - Administration des ventes**

Contact pour les demandes standard

(inter - intra sur catalogue)

[suzie.lugiewicz@first-finance.fr](mailto:suzie.lugiewicz@first-finance.fr)

+33(0)7 64 33 04 43